

porto turistico

Marina di Ravenna

depositi costieri

baiona

cantieri navali

largo trattaroli

depositi costieri

piomboni

distretto chimico

terminal e imprese portuali

area industriale

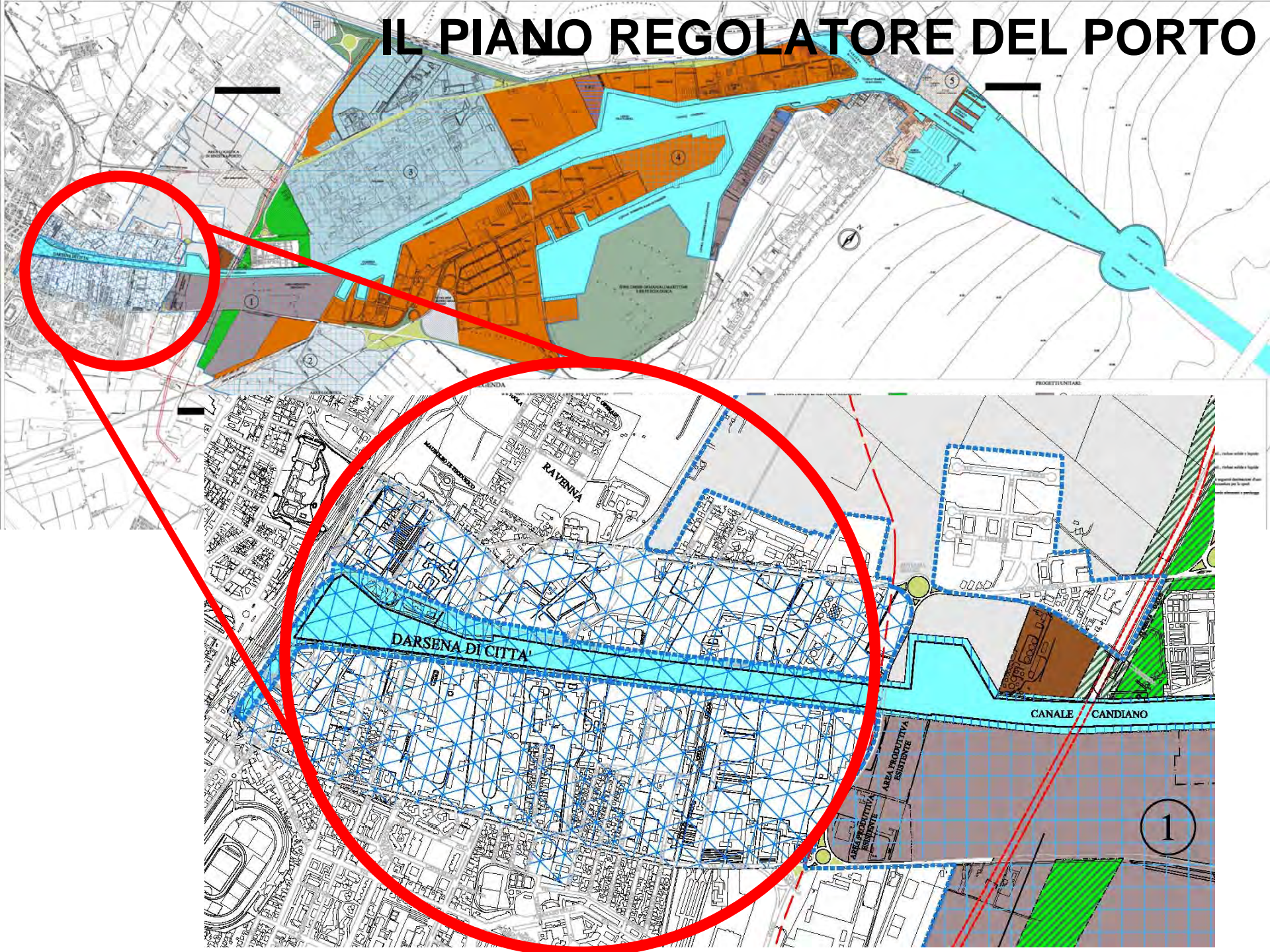
porto s. vitale

darsena di città

ex sarom

centro storico di Ravenna

IL PIANO REGOLATORE DEL PORTO



PSC NORME TECNICHE DI ATTUAZIONE

Art.39 - Dispositivi e attrezzature per l'attraversamento delle vie d'acqua

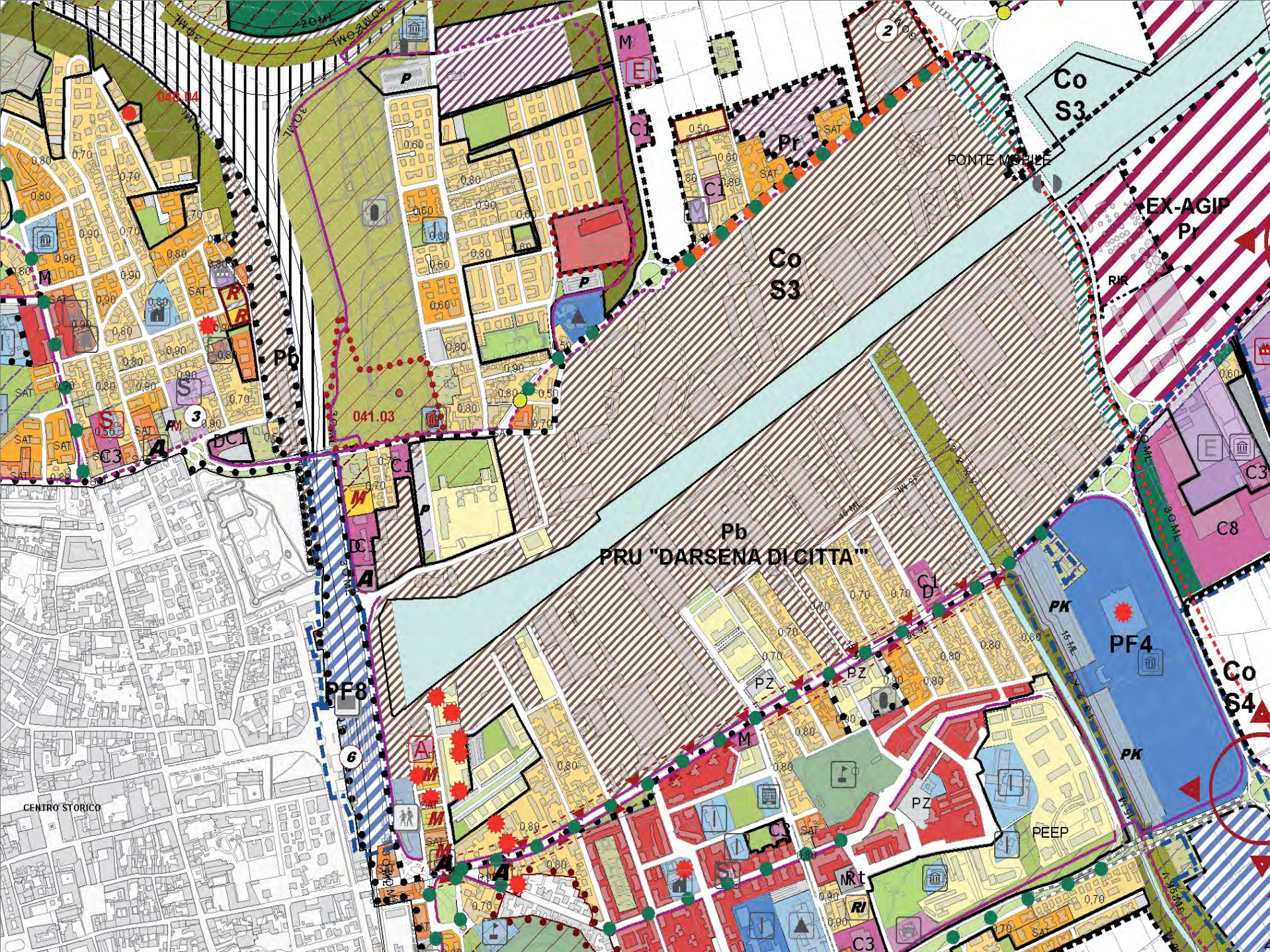
Il PSC individua, nell'elaborato PSC 3, due ponti mobili a scavalco del Canale Candiano quali opere necessarie a dare continuità alla circonvallazione urbana e al collegamento fra SS 67 e SS 309. Le caratteristiche tecniche e le funzioni di tali ponti saranno definite in sede di progettazione preliminare ed esecutiva dell'opera.

Il PRU della Darsena potrà individuare attraversamenti ciclo-pedonali del Canale Candiano o con traghetto.

PSC NORME TECNICHE DI ATTUAZIONE

Art.44 – Il Canale portuale

1. Il PSC individua nell'elaborato PSC.3, quale componente del sistema della mobilità, **il Canale portuale, che comprende il canale vero e proprio con i relativi bacini di evoluzione, le banchine e le relative aree di accesso e di servizio, il demanio marittimo;** in tali componenti gli interventi sono disciplinati dal RUE in relazione agli strumenti di governo dell'ambito portuale, nel rispetto del D.Lgs 05.02.97 n. 22 e successivi decreti attuativi. Fino all'approvazione del RUE trovano attuazione le previsioni del PRG 93 (art. IX.8 – zone F7 comma 5) Eventuali variazioni all'individuazione cartografica del *Canale portuale*, derivanti da previsioni degli strumenti di governo dell'ambito portuale approvati, saranno recepite in sede di POC senza che ciò costituisca variante al PSC.



PRU "DARSENA DI CITTA"

Co S3

Co S3

Pb

Co S4

CENTRO STORICO

PF4

PF8

PEEP

NRt

RI

C3

C3

C8

C3

C3

C3

C3

043.04

041.03

2

3

6

Pb

A

A

A

A

A

A

A

A

A

A

A

A

A

A

A

A

A

A

A

A

A

A

A

A

A

A

A

A

A

A

A

A

A

A

A

A

A

A

A

A

A

A

A

A

A

A

A

A

A

A

A

A

A

A

A

A

A

A

A

A

A

A

A

A

A

A

A

A

A

A

A

A

A

A

A

A

A

A

A

A

A

A

A

A

A

A

A

A

A

A

A

A

A

A

A

A

A

A

A

A

A

A

A

A

A

A

A

A

A

A

A

A

A

A

A

A

A

A

A

A

A

A

A

A

A

A

A

A

A

A

A

A

A

A

A

A

A

A

A

A

A

A

A

A

A

A

A

A

A

A

A

A

A

A

A

A

A

A

A

A

A

A

A

A

A

A

A

A

A

A

A

A

A

A

A

A

A

A

A

A

A

A

A

A

A

A

A

A

A

A

A

A

A

A

A

A

A

A

A

A

A

A

A

A

A

A

A

A

A

A

A

A

A

A

A

A

A

A

A

A

A

A

A

A

A

A

A

A

A

A

A

A

A

A

A

A

A

A

A

A

A

A

A

A

A

A

A

A

A

A

A

A

A

A

A

A

A

A

A

A

A

A

A

A

A

A

A

A

A

A

A

A

A

A

A

A

A

A

A

A

A

A

A

A

A

A

A

A

A

A

A

A

A

A

A

A

A

A

A

A

A

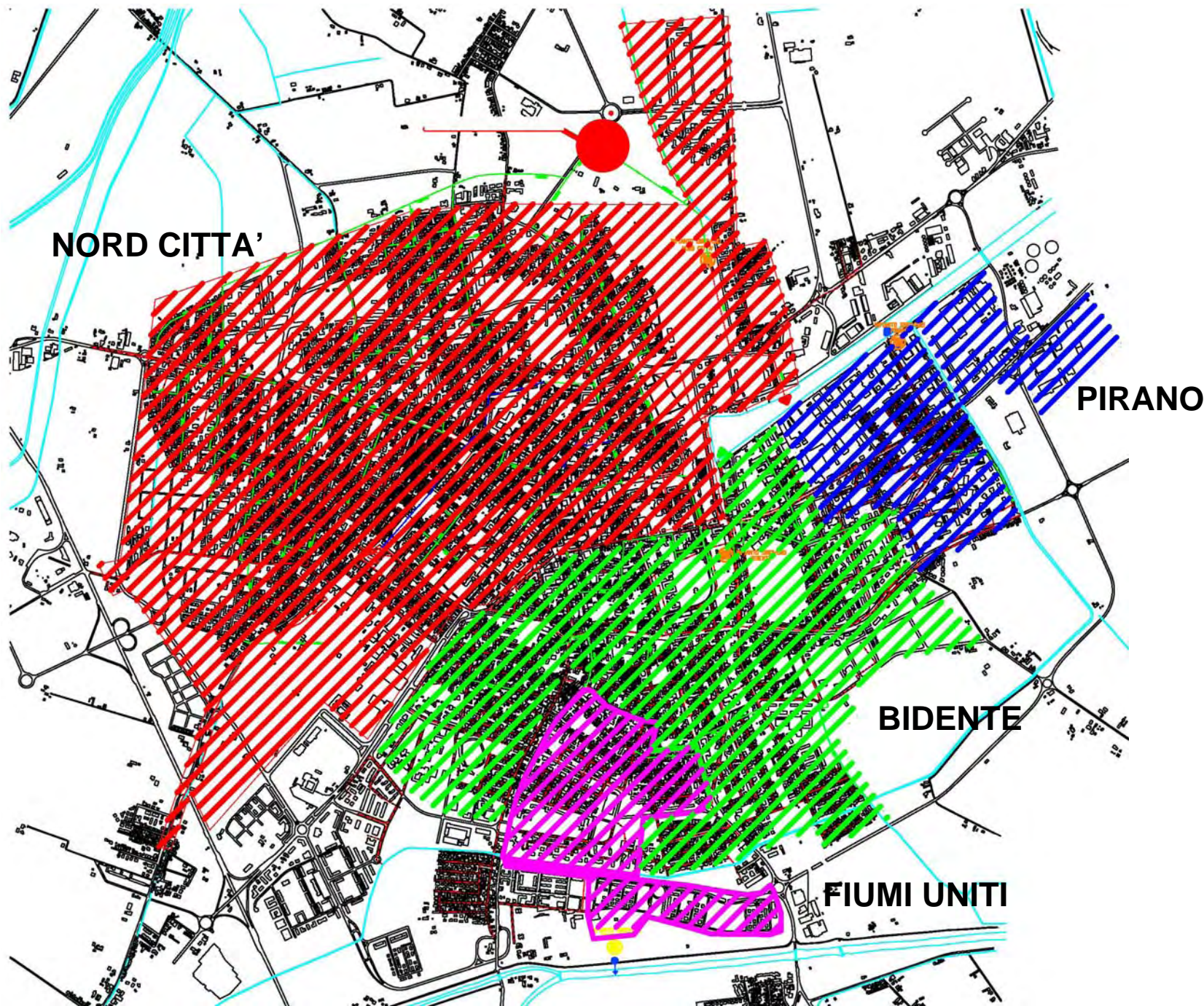
A

A

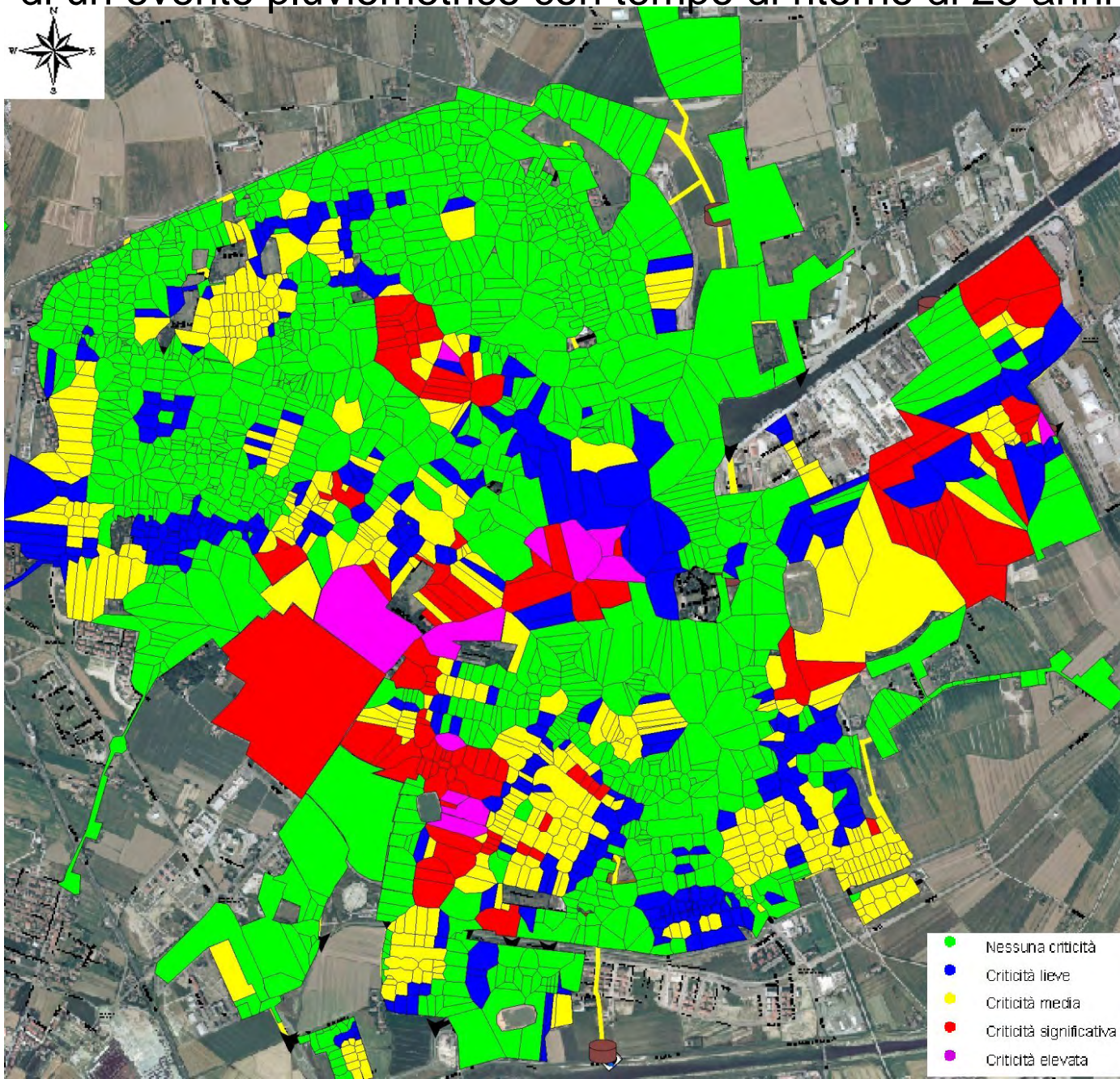
A

A

BACINI FOGNARI DI RAVENNA

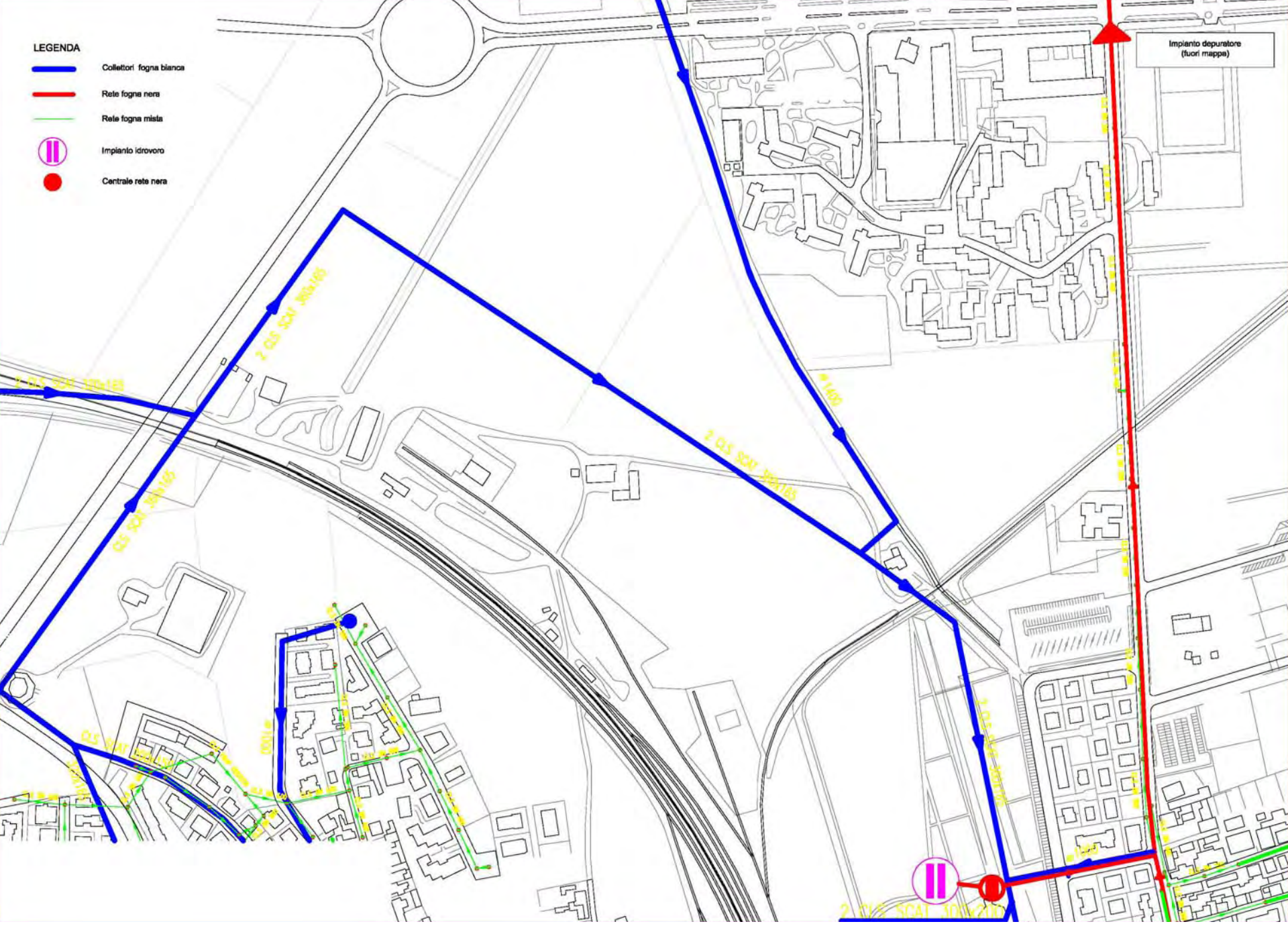


Mappa delle criticità della rete di Ravenna allo stato attuale in caso di un evento pluviometrico con tempo di ritorno di 25 anni



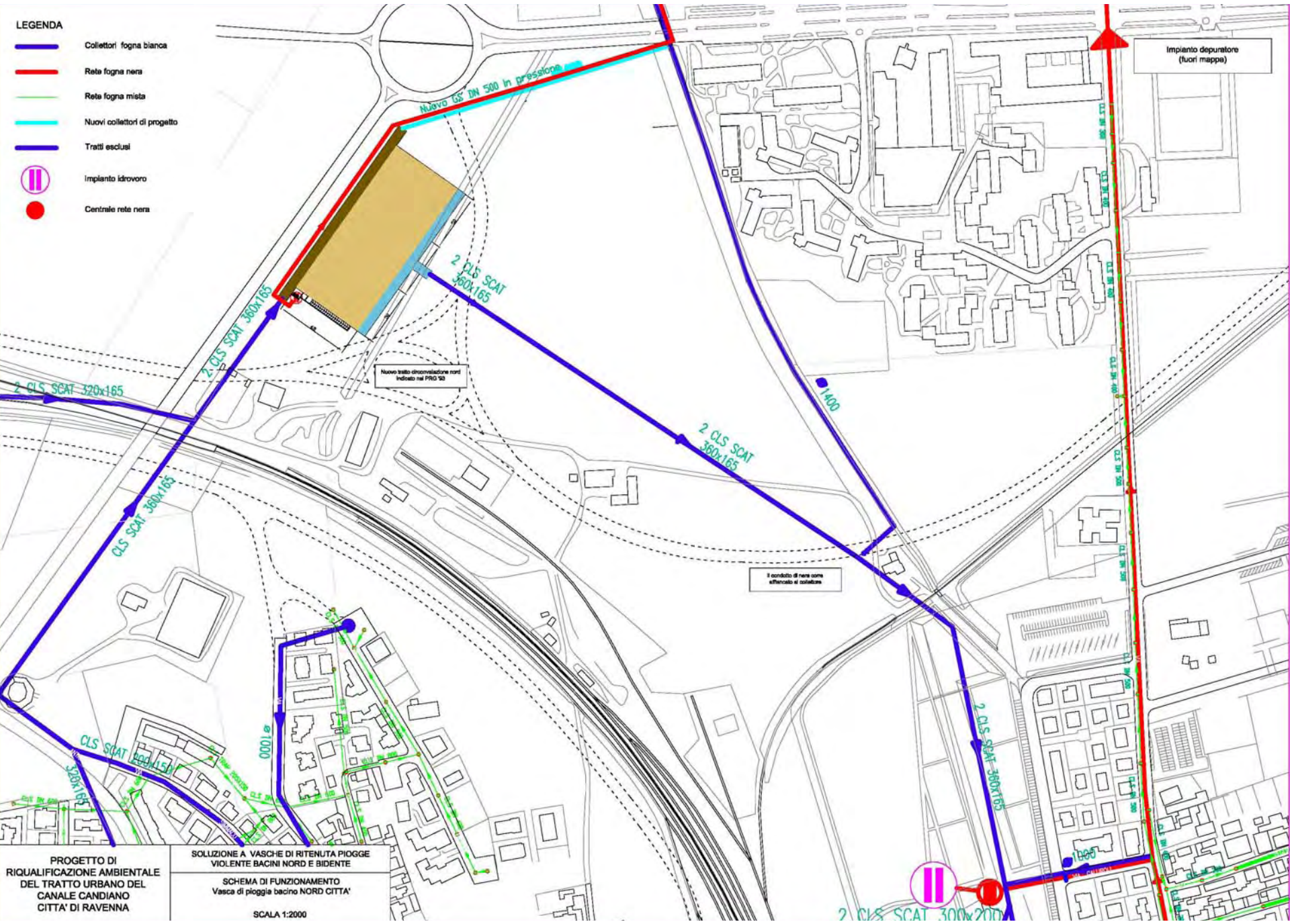
STATO DI FATTO – PROGETTO PRELIMINARE VASCA DI PRIMA PIOGGIA SX CANALE

- LEGENDA**
- Collettori fogna bianca
 - Rete fogna nera
 - Rele fogna mista
 - Impianto idrovoro
 - Centrale rete nera



STATO DI PROGETTO – PROG. PRELIMINARE VASCA DI PRIMA PIOGGIA SX CANALE

- LEGENDA**
- Collettori fogna bianca
 - Rete fogna nera
 - Rete fogna mista
 - Nuovi collettori di progetto
 - Tratti esclusi
 - Impianto idrovoro
 - Centrale rete nera



PROGETTO DI RIQUALIFICAZIONE AMBIENTALE DEL TRATTO URBANO DEL CANALE CANDIANO CITTA' DI RAVENNA

SOLUZIONE A VASCHE DI RITENUTA PIOGGE VIOLENTE BACINI NORD E BIDENTE

SCHEMA DI FUNZIONAMENTO Vasca di pioggia bacino NORD CITTA'

SCALA 1:2000

Impianto depuratore (fuori mappa)

Nuovo tratto circosvaldazione nord indicato nel PRO '03

Il condotto di nera come affiancato al collettore

2 CLS SCAT 300x200



COMUNE DI RAVENNA
AGEN.DA Srl
AUTORITA' PORTUALE DI RAVENNA

ASSESSORATO ALL'URBANISTICA
SERVIZIO PROGETTAZIONE URBANISTICA

Sindaco	Fabrizio Matteucci
Segretario Generale	Dott. Paolo Nen
Assessore all'Urbanistica	Gabrio Maraldi
Capo Area	Arch. Alberto Mutti

Elaborazione	
Responsabile del Procedimento	Arch. Alberto Mutti
Progettista	Arch. Leonardo Rossi
Collaboratore	Arch. Elisa Bassi
Collaboratore	Arch. Sara Gagliardi

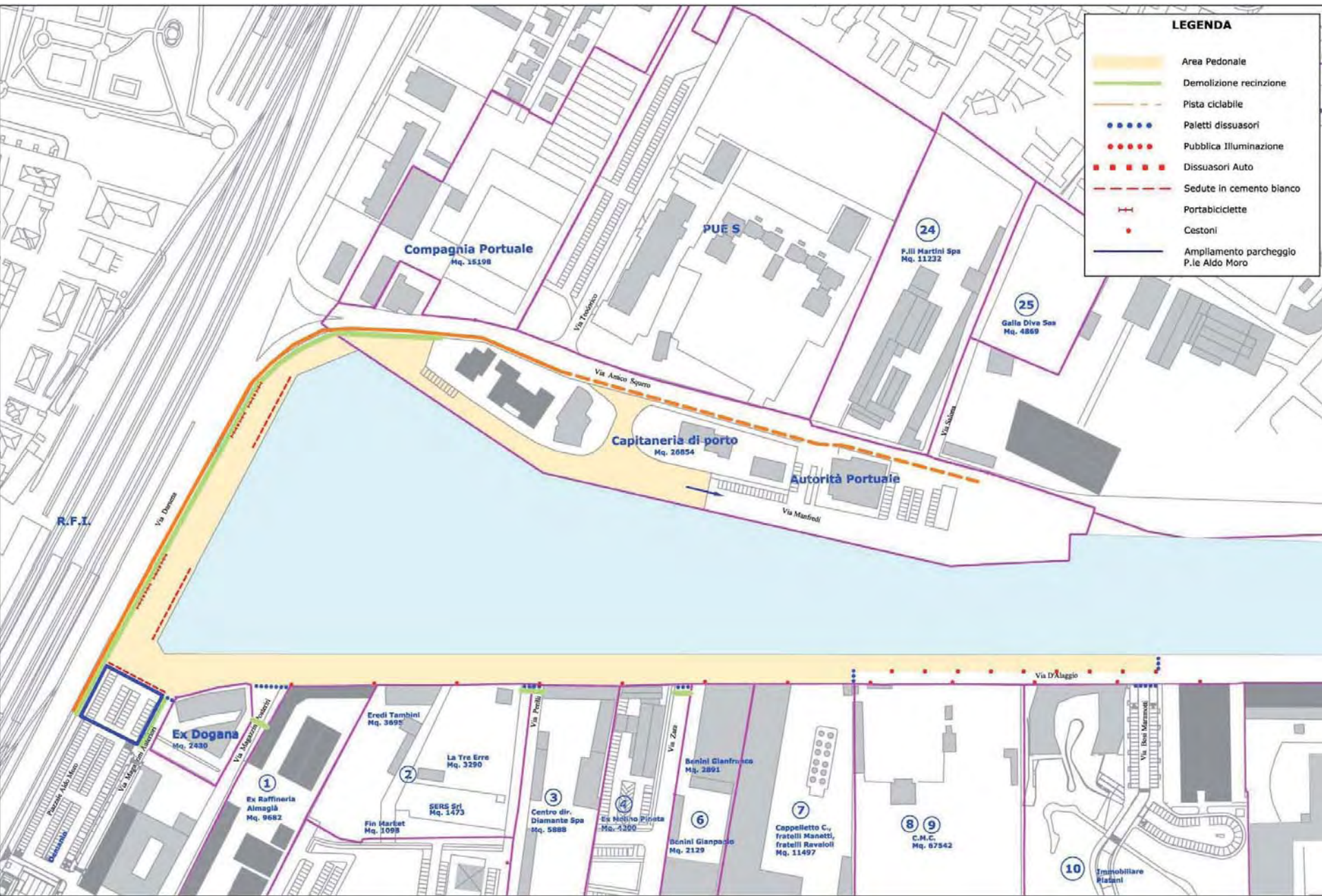
Ravenna, settembre 2011

Riqualificazione Banchine in "Darsena di Città"

STUDIO DI FATTIBILITA'



Partecipazione al Bando
"Concorsi di architettura per la riqualificazione urbana"
in attuazione delle linee programmatiche approvate
con deliberazione dell'Assemblea Legislativa n.42/2011



LEGENDA

- Area Pedonale
- Demolizione recinzione
- Pista ciclabile
- Paletti dissuasori
- Pubblica Illuminazione
- Dissuasori Auto
- Sedute in cemento bianco
- Portabiciclette
- Cestoni
- Ampliamento parcheggio P.le Aldo Moro

Compagnia Portuale
Mq. 15198

PUE S

24

F.lli Martini Spa
Mq. 11232

25

Galla Diva Spa
Mq. 4869

Capitaneria di porto
Mq. 26854

Autorità Portuale

R.F.I.

Ex Dogana
Mq. 2430

Eredi Tambini
Mq. 3695

La Tre Erre
Mq. 3290

SERS Srl
Mq. 1473

Fin Market
Mq. 1098

Centro dir.
Diamante Spa
Mq. 5888

Ex Molino Pirosta
Mq. 3300

Benini Gianfranco
Mq. 2891

Benini Gianpaolo
Mq. 2129

Cappelletto C.,
fratelli Manetti,
fratelli Ravaioli
Mq. 11497

8 9
C.M.C.
Mq. 67542

10
Immobiliare
Riagani

Via Tolusso

Via Amico Spurio

Via S. Isidoro

Via Manfredi

Via D'Amico

Via D'Alaggio

Via Perilli

Via Zapp

Via Rosi Merello

Via Magagnoli

Via Mignani

Via S. Maria

















TRAKTIV. FLEXIBEL. BUSINESS LIKE.
ÜROFLÄCHEN
ab 150 qm
BUSINESS-KONTOR
INN HAFEN
www.innhafen.de

Brunch

Diebels















Port des Invalides-Concorde

Rive Gauche

Apur - J.C. Choblet











PHOTO ANTO '09



